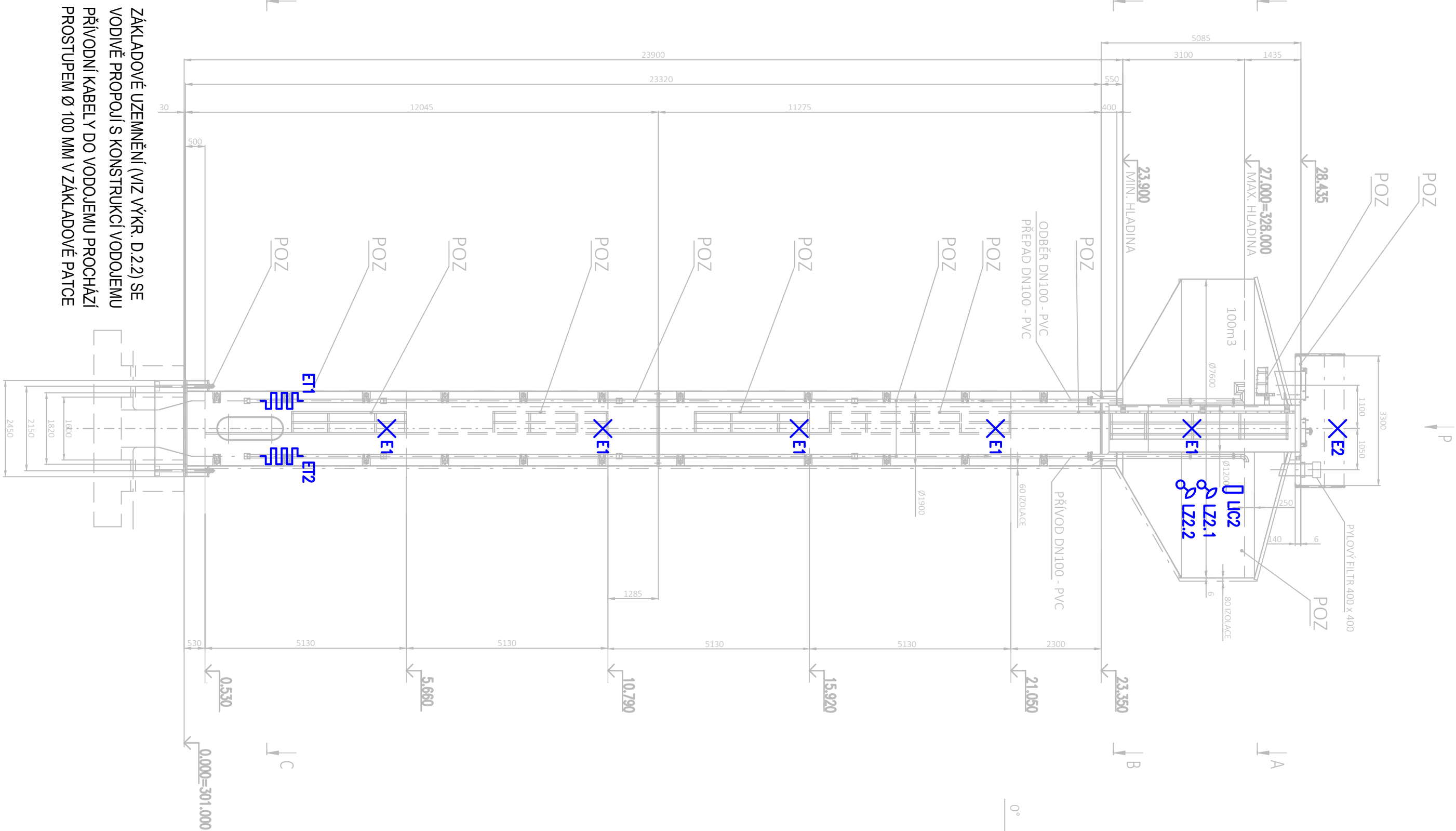
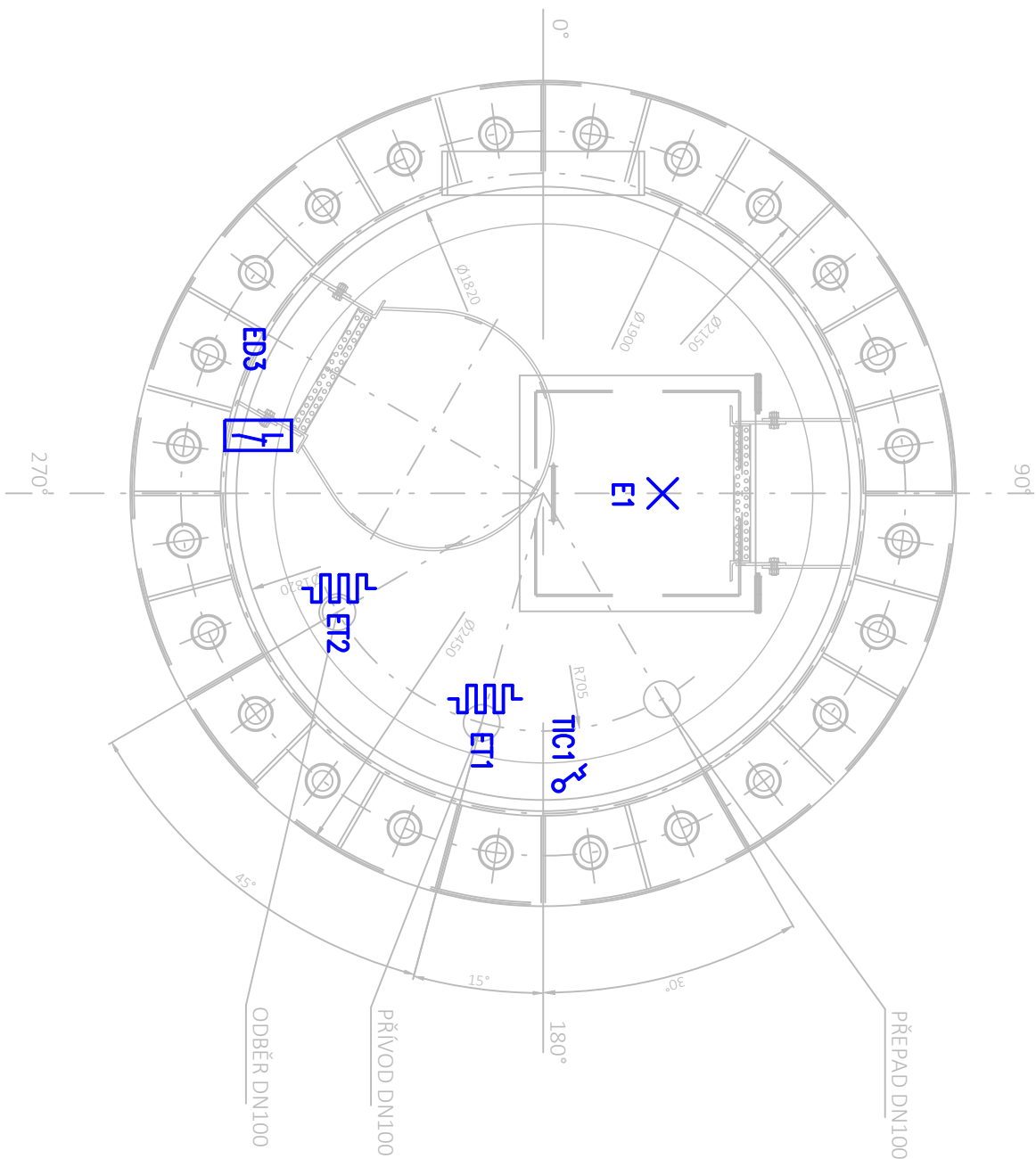


ŘEZ VODOJEMEM 1:50



PŮDORYS DŘÍKU 1:10



UPOZORNĚNÍ

SOUČÁSTÍ DODÁVKY VODOJEMU JSOU NÁSLEDUJÍCÍ PRÁCE A ZAŘÍZENÍ NEZAHNUTÉ V PS 02:

- PROSTUP PRO NAPÁJECÍ KABEL PŘEKÁŽKOVÉHO OSVĚTLENÍ STŘECHOU VODOJEMU
- 4x PROSTUP PRO SNÍMAČE HLADIN V PLÁŠTI AKUMULAČNÍ NÁDRŽE (SONDA + 3 PLOVÁKY)
- STAVEBNÍ INSTALACE VODOJEMU (OSVĚTLENÍ), NAPÁJENÉHO Z RM2/D12
- SAMOREGULAČNÍ OTOPNÉ KABELY NA POTRUBÍ (NAPÁJENÉ Z ROZVADĚČE RM2/D12)
- PODPĚRY PRO KABELOVÉ ŽLABY A ZEMNÍCI VODIČE

TECHNICKÉ PROVEDENÍ DETAILŮ BUDE SCHVÁLENO DODAVATELEM ČÁSTI ELEKTRO, AŠŘ. PO MONTÁŽI VODOJEMU NEBUDOU PROVÁDĚNY ZÁSAHY DO JEHO OPLAŠTĚNÍ A NÁTĚRŮ!

POZNÁMKA

- SLABOPROUDÉ KABELY UKLADAT ODDĚLENĚ OD KABELŮ SILOVÝCH
- KABELY U PŘÍSTROJŮ CHRÁNIT PODDANOU PLAST. TRUBKOU!
- PROVĚST OCHRANNÉ POSPOJOVÁNÍ VODIČEM HOTY-K-6 ZIZ
- KABELOVÉ DRÁTĚNÉ ŽLABY INSTALOVAT NA PODPĚRNOU KONSTRUKCI (DOD. VODOJEMU)
- NA KABELOVÝ ROŠT PŘICHYTIIT KABELY ZDRHOVACÍ PLAST. PÁSKOU

LEGENDA ZAŘÍZENÍ ELEKTRO, AŠŘ:

- E1** OSVĚTLENÍ VNITŘNÍHO PROSTORU DŘÍKU
- E2** VÝSTRAŽNÉ OSVĚTLENÍ VRCHOLU VODOJEMU
- LIC2** TENZOMETRICKÁ SONDA
- ED3** KONCOVÝ SPÍNAČ VSTUPNÍCH DVEŘÍ DO DŘÍKU
- ET1, ET2** OTOP VODOVODNÍHO POTRUBÍ V DŘÍKU VODOJEMU
- LOZ2.1, LOZ2.2** PLOVÁKOVÝ SPÍNAČ
- TIC1** TEPLOTNÍ ČIDLO



INVESTOR: Vodovody a kanalizace Pardubice, a.s. Teplého 2014 530 02 Pardubice		Zodpovědný projektant: Vyrabovali: Ing. Jan Falta Kraj: Pardubický Investor: Vodovody a kanalizace Pardubice, a.s.		Technická kontrola: Jan Šejnopa, DIŠ. Obec: Vysoké Chvojno a.s.		RECPROJEKT s.r.o. Fablovka 404, Pardubice IČ 260 14 327, tel. 776 709 092 www.recprojekt.cz	
VÝMĚNA VĚŽOVÉHO VODOJEMU VYSOKÉ CHOVOJNO SO 01.1 – VODOJEM - STAVEBNÍ ČÁST		Stupeň Datum Formát Zakázk. číslo		ZDS 02/2022 4A4 1100.P345.2.1		Měřítko: 1:50	
DISPOZICE VĚŽOVÉHO VODOJEMU						Č. přílohy: D.2.3	